



Grün Berlin und das Tempelhofer Feld

© Ole Bader

21. September 2024

David Endter | Objektleitung, Karla Stierle | Akteursmanagement, Sophie Fabricius | Makom

GRÜNBERLIN

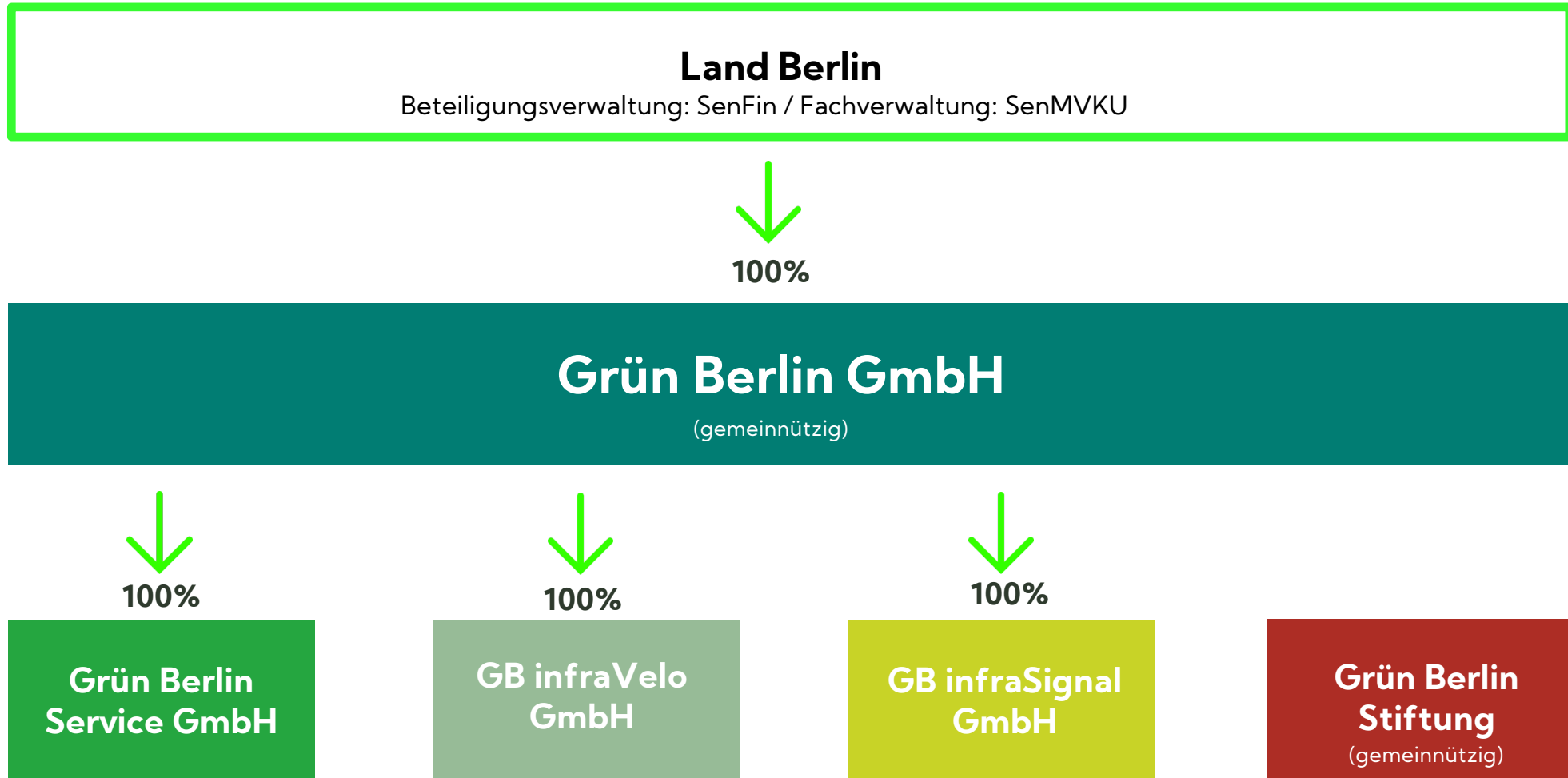
01

Was ist Grün Berlin?

Grün Berlin GmbH

Die Grün Berlin GmbH ist ein landeseigenes Unternehmen mit gemeinnütziger Ausrichtung, das keine Gewinne erzielt. Seit ihrer Gründung übernimmt sie Aufgaben für das Land Berlin und hat bereits über 100 Projekte der öffentlichen Daseinsvorsorge und Stadtentwicklung erfolgreich realisiert.





Tempelhofer Feld | Grundlage

Der Berliner Senat hat die Verantwortung für die **Projektentwicklung** und die **Bewirtschaftung** des Tempelhofer Feldes dem landeseigenen Unternehmen Grün Berlin bereits 2008 übertragen, bevor es 2010 für die Öffentlichkeit zugänglich gemacht wurde.

Grün Berlin stimmt sich seither beim Betrieb und Entwicklung des Feldes mit SenMVKU und den engagierten Bürger*innen ab.

GRÜNBERLIN



02

Aufgaben der Grün Berlin auf dem Tempelhofer Feld

Unsere Aufgaben

Bewirtschaftung und Entwicklung gemäß
Entwicklungs- und Pflegeplan (EPP)

Rahmenbedingungen:

- Gesetz zum Erhalt des Tempelhofer Feldes (ThFG): Naturschutz
- EPP
- Naturschutzfachliches Monitoring
- Keine gewidmete Grünanlage → eigene Benutzungsordnung





Aufgaben | Bewirtschaftung

- Bewirtschaftung, Unterhaltung, Pflege und Instandsetzung der Fläche, der Gebäude und der technischen Infrastruktur
- Gewährleistung der Verkehrssicherheit
- Grünflächenpflege und Beweidung auf Basis des naturschutzfachlichen Pflegekonzepts
- Pflege der Wege und versiegelten Sportflächen und Spieleinrichtungen
- Unterhaltung der Gebäude und Bauwerke
- Unterhaltung und Bau der Infrastruktureinrichtungen, z.B. WC-Anlagen und Medien
- Besucher*innenservice (Sicherheit, Erste Hilfe, Sauberkeit, Besucher*inneninformation)
- Vermietung, Verpachtung

Zur Erfüllung der verschiedenen Aufgaben der Bewirtschaftung sind unterschiedliche Dienstleistende durch die Grün Berlin GmbH gebunden.

Zusätzliche Aufgaben der Grün Berlin

- Urbane Landwirtschaft – Stadt Weide Land
- Bildungs- und Vermittlungsangebote – Campus Stadt Natur
- Kommunikation und Öffentlichkeitsarbeit
- Partizipation + bürgerschaftliche Projekte
- Veranstaltungsmanagement
- Technische Infrastruktur
- Hochbau
- Landschaftsarchitektur
- Gastronomiekoordination



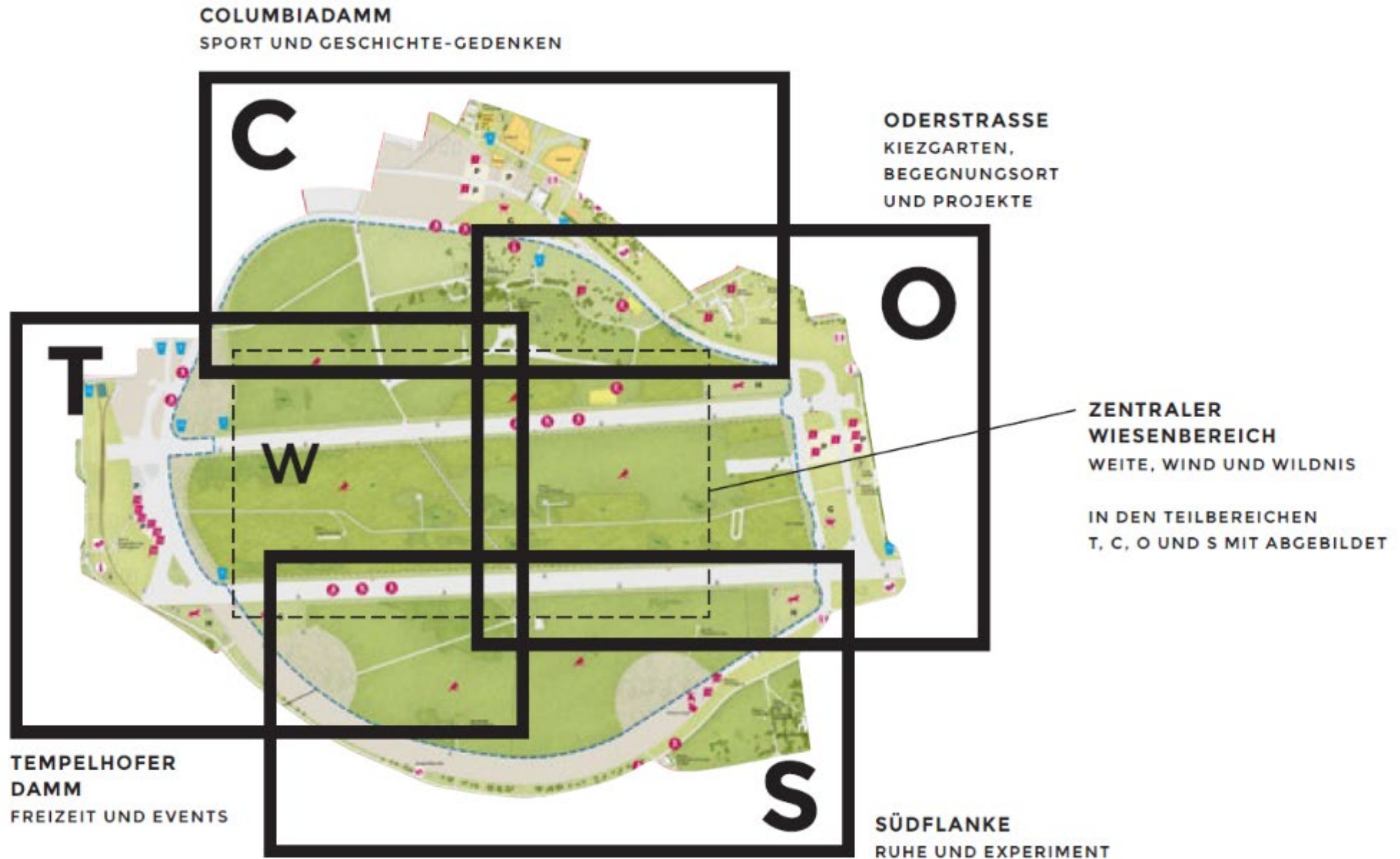
Projektentwicklung

Die Projektentwicklung folgt den fachpolitischen Vorgaben des Landes Berlin.

Nach dem Volksentscheid ist die Grundlage nun der gemeinsam mit den Bürger*innen entstandene EPP. Darin wurden die Handlungskorridore für die weitere Entwicklung des THF zur Verbesserung der Nutzungs- und Aufenthaltsqualität definiert, das dafür in vier Teilbereiche aufgeteilt wurde.

Auf der Grundlage des EPP setzt die Grün Berlin Stiftung die Freiraumplanung um.





Teilbereich Oderstraße

- Medienschließung abgeschlossen
- Baumpflanzungen + Baumlehrpfad vorgezogen und abgeschlossen
- Naturerfahrungsraum (NER) abgeschlossen
- Qualifizierung Eingangsbereiche
- Sport- und Aufenthaltsangebote

Teilbereich Tempelhofer Damm + Südflanke

- Medienschließung T-Damm abgeschlossen
- Derzeit Aufgabenstellung für Planungsleistung



03

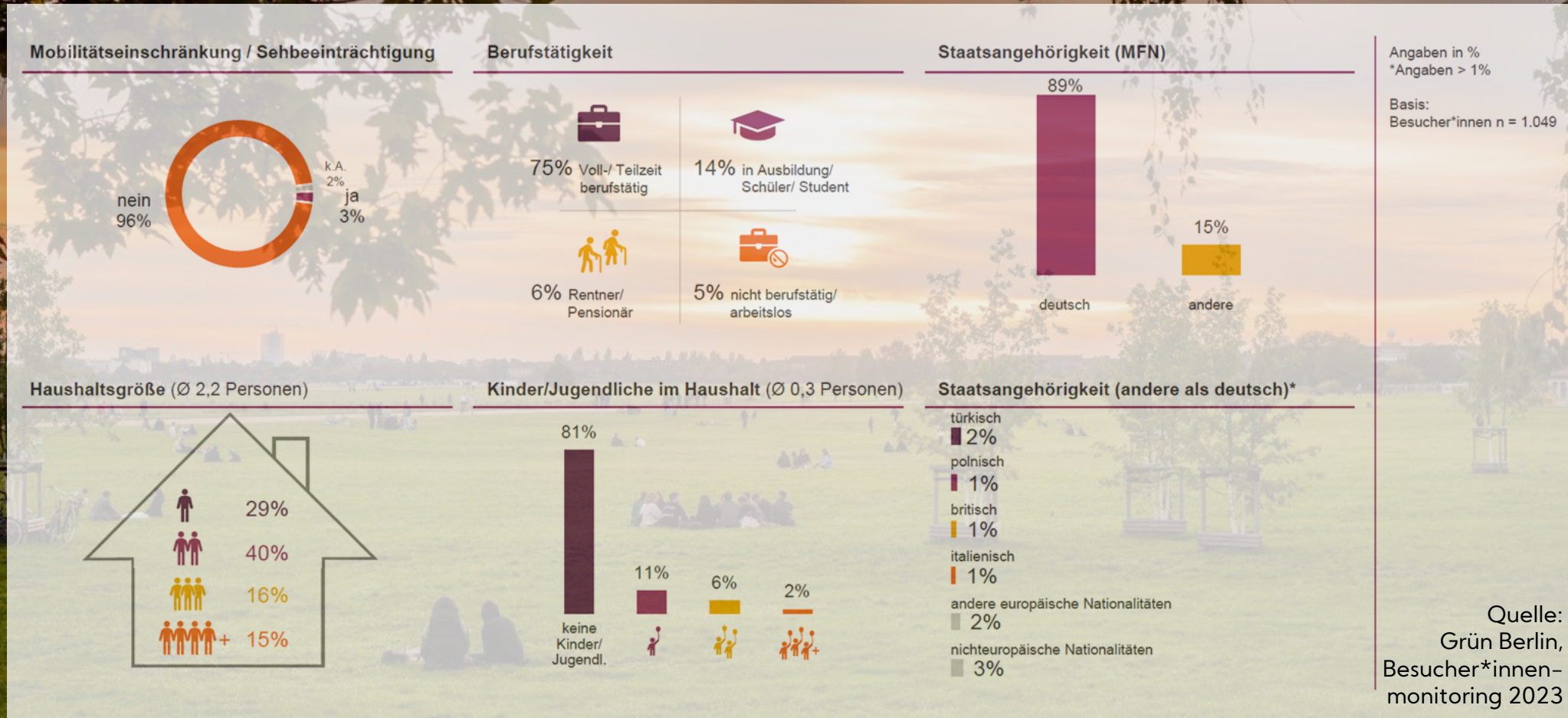
Zahlen und Dimension

Tempelhofer Feld

Budget
≈ 2 € | m²

- Über 3.000.000 m² (309 ha)
- 160.000 Besuchende/Woche*
- 2 Bezirke
- 3 angrenzende Kieze
- 1.460 Bäume
- 1 Naturerfahrungsraum
- 8 barrierefreie WC-Sanitäreanlagen
- 100 Schafe
- 27 bürger*innenschaftliche Projekte
- 2 km West – Ost
- 7 km Rundweg
- 5 feste Gastronomiestandorte
- >4 mobile Gastronomiestandorte
- 320 Sitzgelegenheiten
- 120 Abfallbehälter
- 80 m³ Sperrmüll
- 255 t Müll
- 300-400 Veranstaltungsanfragen/Jahr
- 60 Veranstaltungen max. / Jahr

Soziodemografie



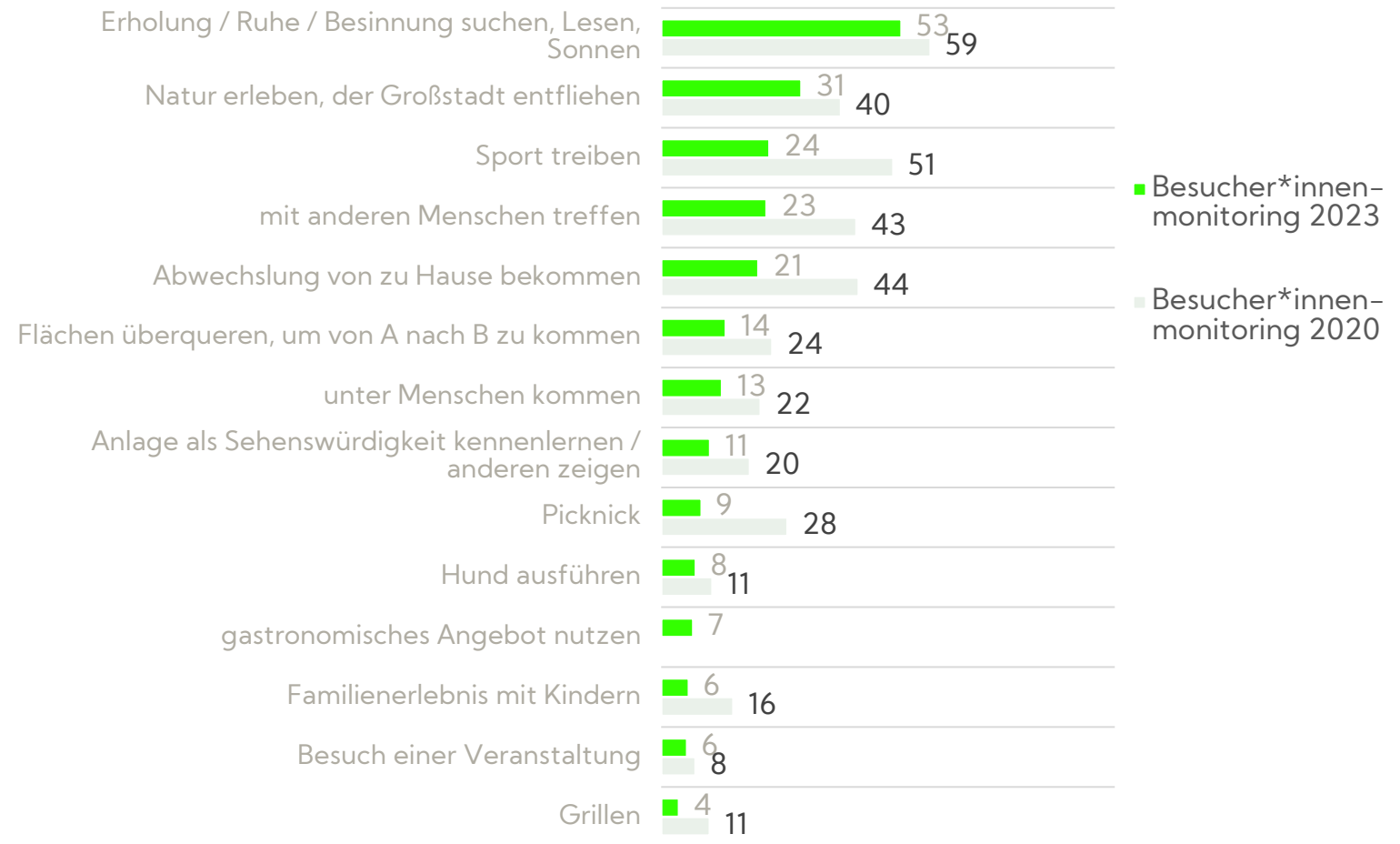
Quelle:
Grün Berlin,
Besucher*innen-
monitoring 2023

Nutzungsformen

Das Tempelhofer Feld ist ein Ort der Zusammenkunft und Vernetzung vieler verschiedener Menschen. Es wird häufig in Gruppen (61 %) aufgesucht.

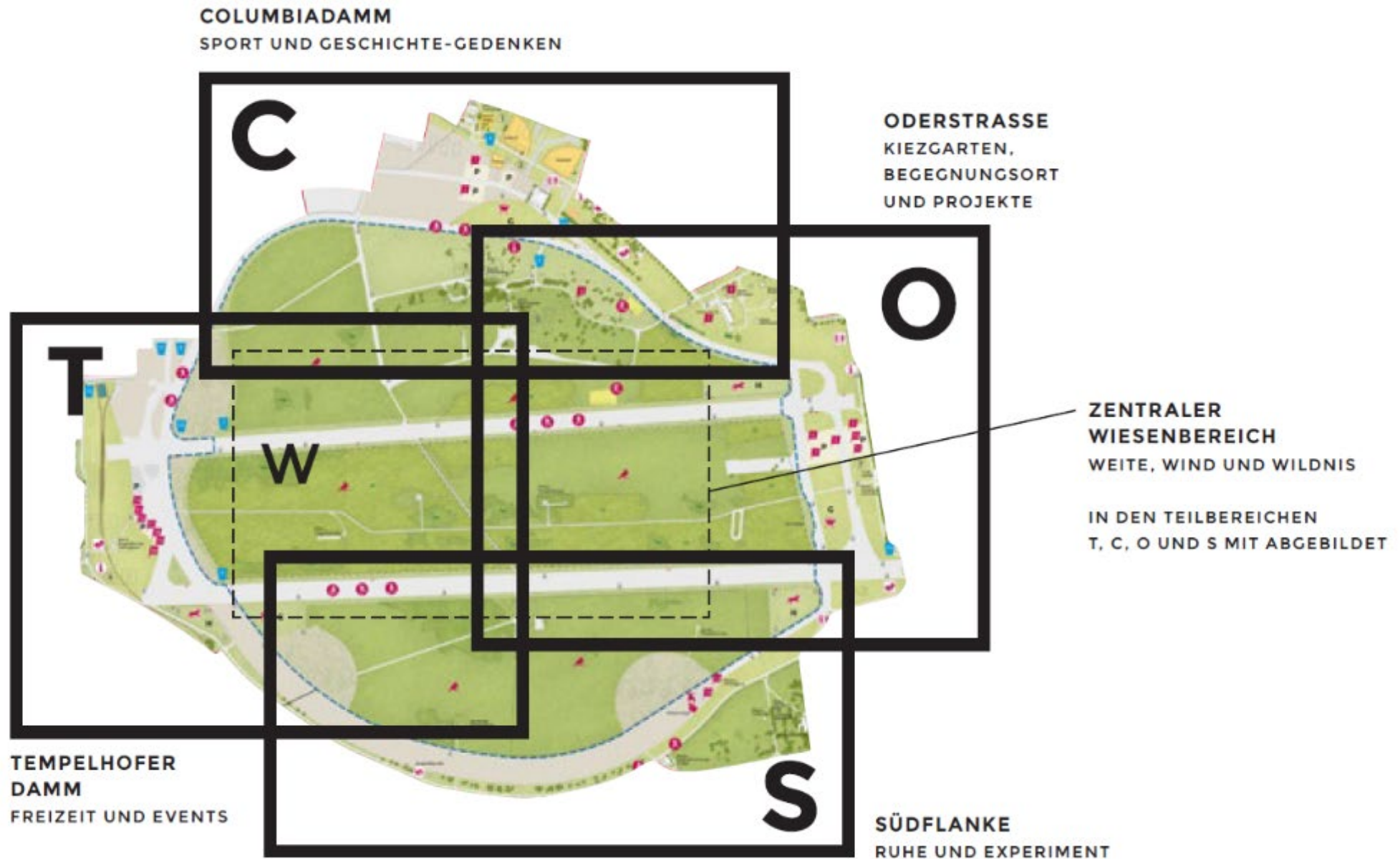
92% der Besucher*innen sind sehr zufrieden mit der Sicherheit im Park. Nur zwei Prozent der Befragten sind mit der Sicherheit nicht zufrieden.

Die Mehrheit der Besucher*innen nutzt eines der öffentlichen Verkehrsmittel (U-Bahn, S-Bahn, Bus gesamt 54%), um zum Tempelhofer Feld zu kommen.



04

Vernetzung und Nachbarschaft



Anbindungen in die Nachbarschaft

- 4 Haupteingänge
- 6 Nebeneingänge
- Umzäunung
- Öffnungszeiten abhängig von Jahreszeiten
- Schillerkiez im Osten
- Bergmannkiez im Norden
- Fliegersiedlung / Neu-Tempelhof im Westen
- Südlich keine Anbindung



Öffentliche Anbindung

Tempelhofer Damm

- S/U Tempelhof + Jelbi Microhub
- U Paradesstraße
- U Platz der Luftbrücke

Columbiadamm

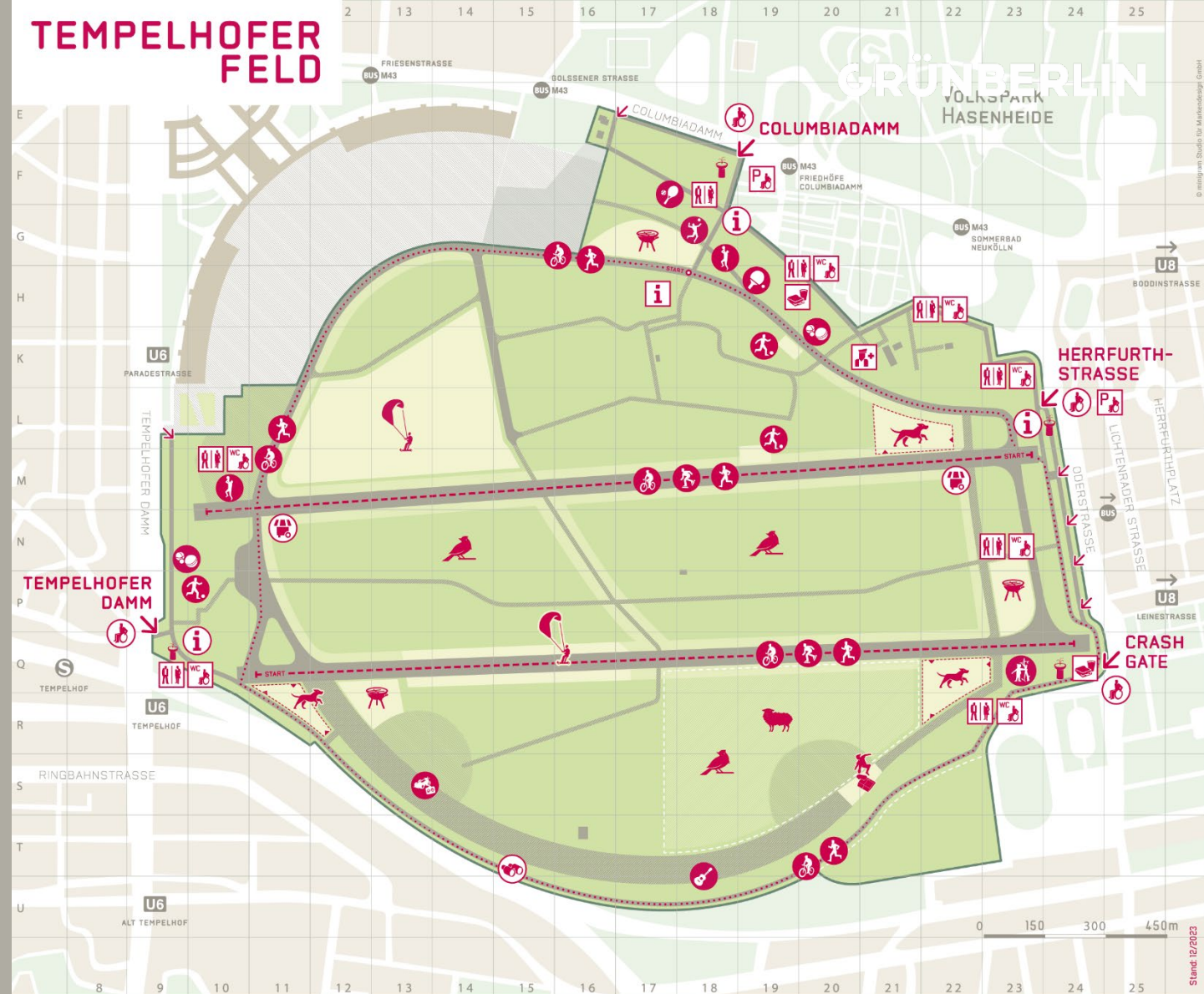
- Bus + Jelbi Microhub

Oderstraße

- U Boddinstraße
- U Leinestraße
- Jelbi Microhub Herrfurthstraße

- Wenige Parkplätze
- Radwegenetz an vorgenannten Teilbereichen
- Südlich keine Anbindung

Die Mehrheit der Besucher*innen nutzt eines der öffentlichen Verkehrsmittel (U-Bahn, S-Bahn, Bus gesamt 54%), um zum Tempelhofer Feld zu kommen.

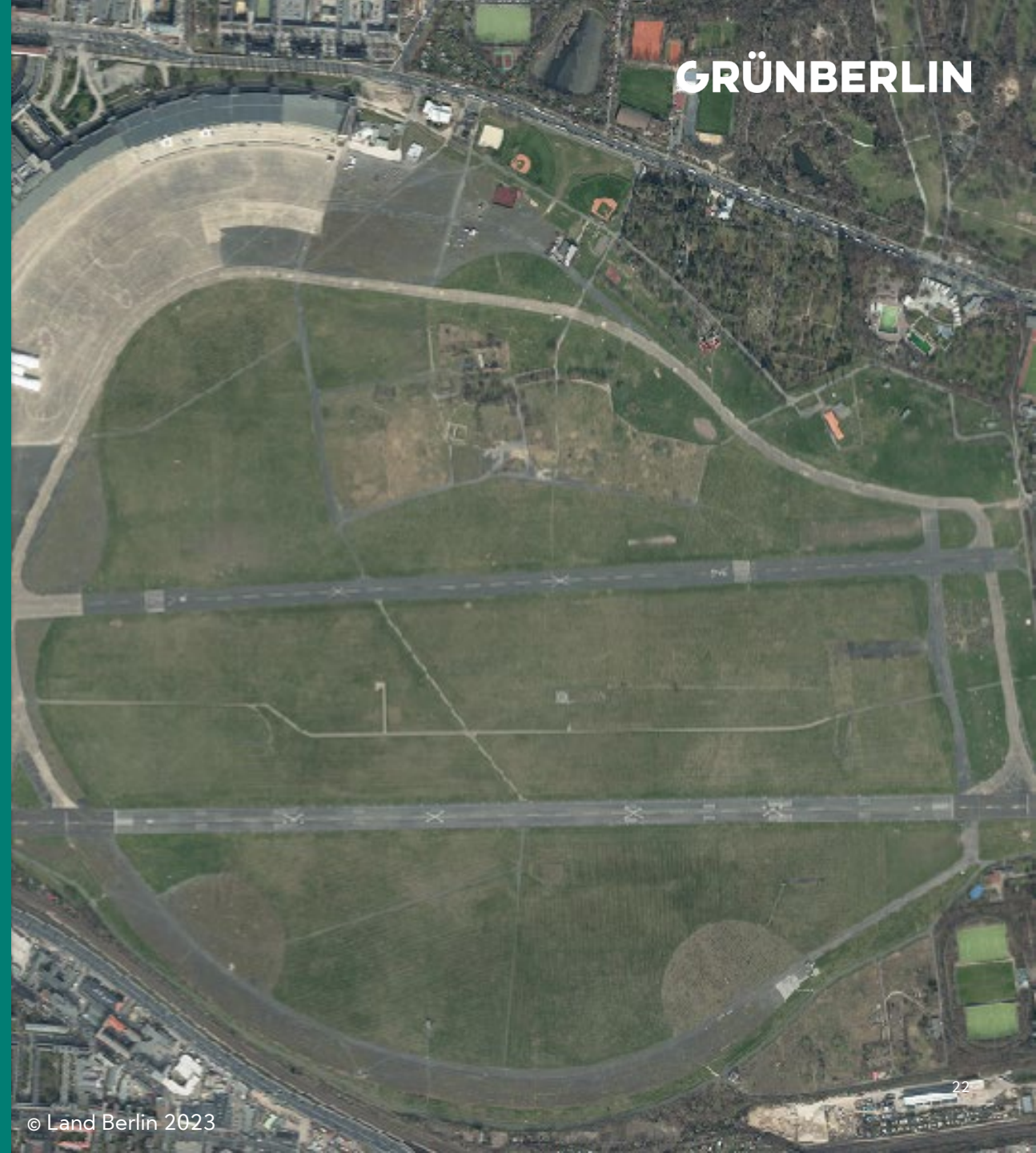


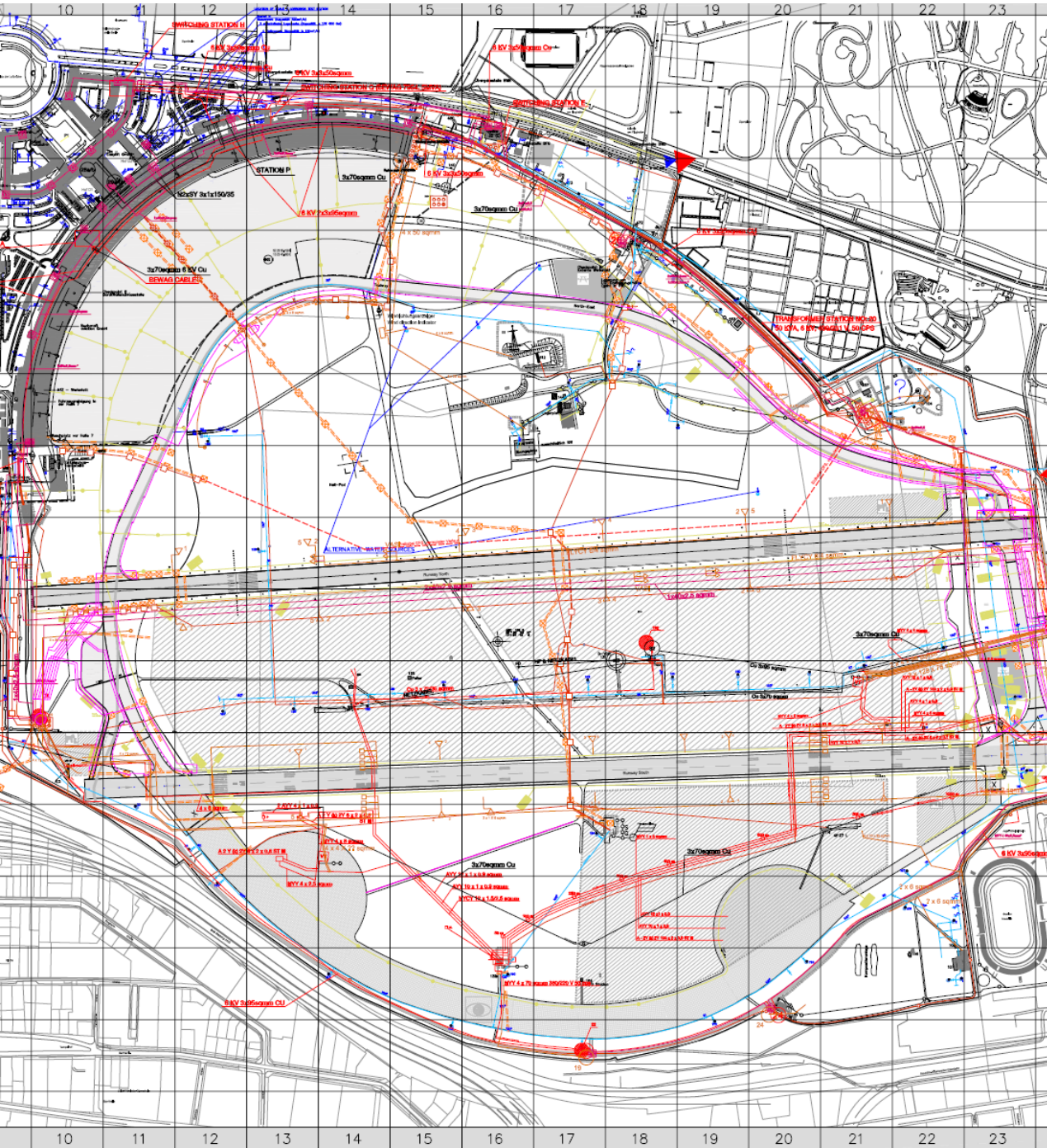
Info-Box / Allgemeine Informationen	WC	Barriererfreier Trinkbrunnen	Leinpflicht - auf dem Tempelhofer Feld sind Hunde an der Leine zu führen.	Radfahren nur auf befestigten Wegen.	Volleyball	Modellautos	Barriererfreier Eingang
Info-Pavillon / Wissenswertes rund um das Tempelhofer Feld	Barriererfreies WC	Grillen ist in drei ausgewiesenen Grillbereichen möglich.	Hundebereich	Skaten - beachten Sie die Hinweise an der Strecke.	Tischtennis	Platz für akustische Musik	Eingang
Parkaufsicht / Service / Erste Hilfe / Lost and found T 030 70 09 06-88	Ganzjährige Gastronomie	Wiesenmeer - das Tempelhofer Feld ist ein wertvoller Lebensraum für Tiere und Pflanzen.	Skate-Anlage / Granit-Skulptur	Bolzplatz	Tenniswand	Naturerfahrungsraum	Start- und Landebahnen des ehemaligen Flughafens (ca. 2 km)
Aussichtsturm - die Stadt aus einer neuen Perspektive	Temporäre / mobile Gastronomie	Beweidung	Windsportbereich für Kiteboarding und Kitebuggy	Basketball / Streetball	Boule	Barriererfreier Parkplatz	Rundweg (ca. 6 km)

Wegeinfrastruktur

Die Wege des Tempelhofer Feldes dienten dem damaligen Flughafenbetrieb und funktionieren heute als Verbindungsstrecken der umliegenden Kieze und als Transitstrecke.

- Start-/Lande bahnen
- Taxiway
- Patrouillenweg
- Stichwege





Technische Infrastruktur

- Ehemaliges, autarkes Flughafensystem
- Über 60 Jahre alt
- Teilweise marode
- Starke Abhängigkeit zum Flughafengebäude

David Endter

Objektleitung Tempelhof Feld
Grün Berlin GmbH

Kontakt

T: +49 30 700 906-000
service@gruen-berlin.de
www.gruen-berlin.de
www.tempelhoferfeld.de

Grün Berlin GmbH
Ullsteinhaus, 3. OG
Mariendorfer Damm 1
12099 Berlin



Danke.